



2011 © C. Wacharawin | UNIVISITEE all rights reserved

ความรุนแรง ความลุ่มหลง.... ความเจ็บแท้งจิตวิญญาณ

ลุมพินี

Supported by



SYNOPSIS

มวยไทยเหมือนเหรียญสองด้าน คือความรุนแรง
ในสังคมมืดหรือความงดงามทางศิลปะ ชีวิตเด็ก
กลุ่มหนึ่งได้เข้ามาสัมผัสมวยไทยด้วยความลุ่ม
หลง ทะเยอทะยาน และจินตนาการบริสุทธิ์
ภายในจิตวิญญาณที่เงียบสงัดของพวกเขา



TREATMENT

เรื่องราวยอดเยี่ยมของไทยได้เริ่มต้นขึ้น ณ อำเภอย่านตาขาว จังหวัดตรัง ถิ่นกำเนิดของพุ่ม ล้อเหล็ก ยอดมวยไทย ผู้เป็นตำนานตลอดกาลของคนไทย สู้ศึกดี อดีตนักมวยเพื่อนร่วมรุ่นกับพุ่ม ล้อเหล็ก ภายหลังจากไม่ประสบความสำเร็จในอาชีพการชกมวย เขาจึงหาสิ่งทดแทนให้กับตนเองโดยตั้งค่ายมวยชื่อ “ศึกดีนรินทร์รัตน์” หรืออีกชื่อหนึ่งคือ “ช.ณ.พัทลุง” ซึ่งเป็นชื่อสกุลของภรรยาเขา

ค่ายมวยเล็กๆซึ่งอยู่ท่ามกลางสวนยางพารา ณ บ้านเกิดของเขาสู้ศึกดีตั้งความหวังที่จะสร้างยอดมวยไทยจากบ้านนอก เพื่อวันหนึ่งนักมวยของเขาจะได้มีโอกาสไต่อันดับขึ้นชกกับนักมวยจากค่ายใหญ่ๆในกรุงเทพฯ และความฝันอันยิ่งใหญ่คือเข็มขัดแชมป์เปียนมวยไทย ณ เวทีลุมพินี ซึ่งนักมวยบ้านนอกของสู้ศึกดีจะมีใครสักกี่คนที่จะไปถึงจุดหมายนั้น

สู้ศึกดีต้องแบกภาระอย่างหนักกับการต้องเลี้ยงดูเด็กๆที่ทยอยเข้าสู่ค่ายศึกดีนรินทร์รัตน์ เด็กบางคนถูกพ่อแม่นำมาฝากให้เรียนมวย เพราะสุดท้ายจะทนกับความแกลของลูกชาย เด็กบางคนมาเพราะใจรัก บางคนเป็นเด็กเร่ร่อนฐานะยากจน ติดยา ต้องคดีลักเล็กขโมยน้อย ชีวิตไร้จุดหมาย เขามาหาสู้ศึกดีเพียงเพื่อหาที่พักพิง หรือบางคนมองมวยไทยเพียงแค่ทางเลือกสุดท้าย

พวกเขาถูกโชคชะตาพัดพาให้มาใช้ชีวิตร่วมกัน เกิดเป็นสังคมเล็กๆที่มีทั้งมิตรภาพและความขัดแย้ง โดยมีสู้ศึกดีเป็นศูนย์รวมแห่งจิตใจ ที่ค่ายมวยแห่งนี้จึงไม่ต่างอะไรกับโรงเรียนดัดสันดาน หรือสถานบำบัดทางจิต โดยมีความเข้มงวดและความเมตตาที่มีต่อเด็กๆของสู้ศึกดี เขาจึงเป็นเสมือนพ่อบุญธรรมของเด็กๆทุกคน

การเริ่มต้นชีวิตการเป็นนักมวยของเด็กๆไม่เป็นเพียงชีวิตที่เกิดใหม่ แต่พวกเขาได้มองเห็นความหวัง การชกมวยได้นำพวกเขาสู่ความฝัน ในความฝันของแต่ละคนแม้จะดูเล็กน้อยและไร้เดียงสาสำหรับใครบางคน แต่สำหรับพวกเขาแล้วมันยิ่งใหญ่เกินพอสำหรับชีวิตเล็กๆที่เริ่มต้นมาจากความว่างเปล่า



2011 © C. Wacharanawin – LUMPINEE all rights reserved

DIRECTOR'S STATEMENT

มวยไทยไม่เพียงกีฬาประจำชาติไทยเท่านั้น แม่มวยไทยคือชีวิตของคนไทย ไม่ว่าโลกก้าวเข้าสู่ศวรรษใดก็ตาม มวยไทยยังคงรักษาไว้ซึ่งแนวคิด แนวปฏิบัติแบบไทยแท้ดั้งเดิม มวยไทยสะท้อนให้เห็นวัฒนธรรมอันดีงามเป็นเสมือนรากเหง้าของชาติกำเนิดและภูมิปัญญาแห่งความเป็นไทย

บนเส้นทางการเป็นนักมวยของแต่ละคน รวมไปถึงจุดหมายปลายทางของชีวิต มีทั้งที่ประสบความสำเร็จและล้มเหลว เรื่องราวชีวิตเล็กๆของพวกเขาเป็นภาพสะท้อนแง่มุมความขัดแย้งต่างๆของสังคมและอาจจะเป็นภาพขยายให้เห็นคุณค่าและการตีความหมายสำหรับคำว่า “ยอดมวยไทย” ซึ่งมีอะไรหลายๆอย่างที่ถูกละเลยโดยคนไทยเอง เป็นการตั้งคำถามให้กับคนไทยทุกคน ไม่ว่าจะเป็นผู้ที่เกี่ยวข้องหรือไม่กับวงการมวยไทยก็ตาม

สารคดีเรื่องนี้ทำขึ้นเพื่อคนไทยทุกคนและต้องการเพียงให้เด็กไทยที่กำลังเติบโตขึ้นมาได้มองเห็นคุณค่าและมีความภาคภูมิใจกับสมบัติอันล้ำค่าที่พวกเขาทุกคนเป็นเจ้าของ





DIRECTOR'S PROFILE

ชิระเริ่มต้นทำงานด้วยอาชีพช่างภาพแฟชั่น รวมถึงงานกำกับมิวสิควิดีโอ จากประสบการณ์ในการทำงานกว่า 10 ปี ในปี 2543 เขาได้จัดทำนิตรรศการภาพถ่ายชื่อ Photography ขึ้น โดยนำเสนอภาพ Portrait วัยรุ่นหลากหลายเชื้อชาติที่อาศัยอยู่ในกรุงเทพมหานคร เพื่อชี้ให้เห็นชีวิต และความเป็นไปของพวกเขาที่กำลังเติบโตอยู่ในสังคมไทยที่กำลังเปลี่ยนแปลง

ปี2545 ชิระจัดฝึกอบรม (workshop) การถ่ายภาพ Portrait แก่บุคคลทั่วไปที่สนใจการถ่ายภาพ

ปี2549 ชิระสนใจวิถีชีวิตวัยรุ่นในชนบทของประเทศไทยที่ต้องเดินทางสู่กรุงเทพมหานคร ด้วยภารกิจสำคัญของพวกเขาคือการชกมวย ชิระถ่ายภาพ Portrait การงานแบบวัยรุ่น นักดนตรี และกลุ่มคนซึ่งเป็นเสมือนตัวแทนแห่งวัฒนธรรมป๊อป (pop culture) ผู้มีอิทธิพลต่อค่านิยมของวัยรุ่น แสดงสลับกับภาพ Portrait นักมวยเพื่อเปรียบเทียบความขัดแย้งทางวัฒนธรรมในสังคมไทย และตั้งคำถามต่อสาธารณะว่าใครคือ Idol ตัวจริง ภายในนิตรรศการชื่อ Private Mix

ปี2550 ชิระต้องการต่อยอดความคิดจากโครงการ Private Mix โดยเจาะลึกเรื่องราวชีวิตนักมวยเด็กในชนบท เพื่อค้นหาเหตุผลที่แท้จริงของพวกเขาบนเส้นทางของกีฬา ที่ต้องใช้ความรุนแรงและอันตราย ชิระจึงเริ่มโครงการภาพยนตร์สารคดีเรื่อง "ลุมพินี" ขึ้น เพื่อเปิดเผยเรื่องราวในอีกด้านที่น้อยคนจะได้รับรู้ความจริง รวมถึงการวิพากษ์วิจารณ์ของสังคมไทย ถึงความถูกต้องในด้านสิทธิมนุษยชน

ปี2551 ชิระได้รับเงินทุนสนับสนุนในการผลิตภาพยนตร์สารคดี "ลุมพินี" จากกองทุน Jan Vrijman Fund ซึ่งเป็นส่วนหนึ่งของเทศกาล International Documentary Film Festival Amsterdam (IDFA) ประเทศเนเธอร์แลนด์

ปี2553 ภาพยนตร์สารคดี "ลุมพินี" ได้รับเลือกอย่างเป็นทางการเพื่อร่วมฉายในสาย Reflecting Images - Panorama ในเทศกาลภาพยนตร์ IDFA - International Documentary Film Festival Amsterdam

ปี2554 ภาพยนตร์สารคดี "ลุมพินี" ได้รับการคัดเลือกเข้าสู่สายประกวด Humanitarian Awards for Documentaries ในเทศกาลภาพยนตร์นานาชาติ ฮังการ ครั้งที่ 35

DIRECTOR'S BIO

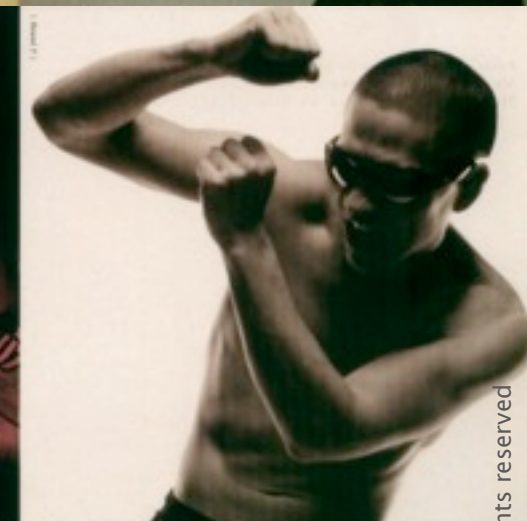
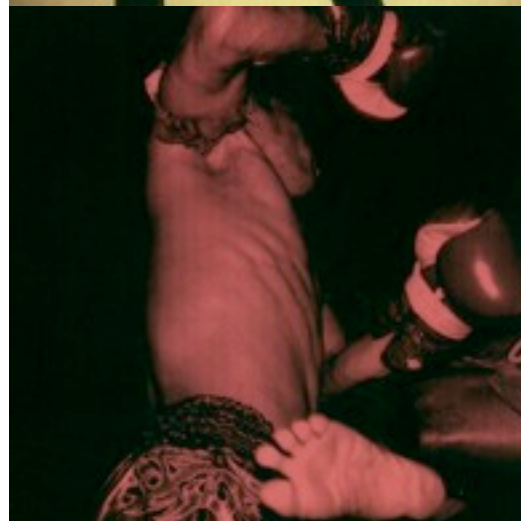
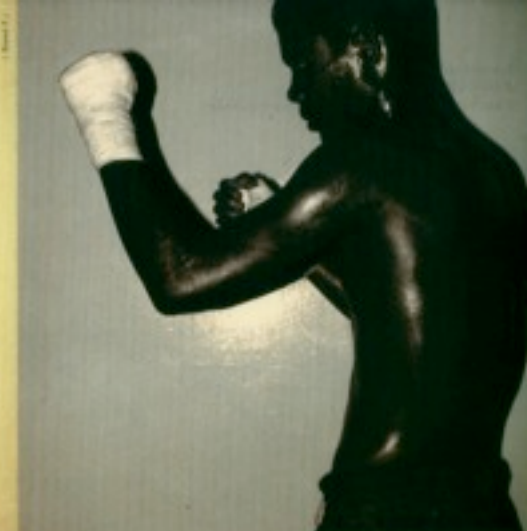
ชัชระ วิชัยสุทธิกุล

การศึกษา:

- ปริญญาตรี คณะจิตรกรรม ประติมากรรม และภาพพิมพ์ มหาวิทยาลัยศิลปากร 2527 รางวัลพิเศษ ประกวดการ์ตูน จากประเทศ เซค
- 2528 รางวัลที่ 2 International Biennial Print Exhibit: 1985 R.O.C. ทุนกรมพระชานริศรานาวัตติวงศ์
- 2529 เหรียญเงิน งานสิ่งพิมพ์ นิทรรศการ ศิลป์ พีระศรี

การทำงาน:

- 2530 Art Director, บริษัท ซาซึ แอนด์ ซาซึ แอ็ดเวอร์ไทซิง (ประเทศไทย) จำกัด
- 2532 ช่างภาพประจำนิตยสาร ลลนา
- 2535 ช่างภาพอิสระ ถ่ายแฟชั่นและโฆษณา
ผู้กำกับมิวสิควิดีโอ สารคดี และโฆษณา
- 2543 นิทรรศการภาพถ่าย "Photography" ณ ดิ เอ็มโพเรียม กรุงเทพฯ
- 2548 จัดอบรมการถ่ายภาพบุคคล แก่ประชาชนและผู้สนใจทั่วไป
- 2549 นิทรรศการภาพถ่าย "Private Mix Exhibition" ณ เพลย์กราวนด์ ทองหล่อ
- 2551 'ลุมพินี' ได้รับการสนับสนุนจากกองทุน Jan Vrijman Fund
- 2553 'ลุมพินี' ได้รับการคัดเลือกให้ร่วมฉายในสาย Reflecting Images - Panorama International Documentary Film Amsterdam - IDFA 2010
- 2554 'ลุมพินี' เข้าสายประกวด Humanitarian Awards for Documentaries Hong Kong International Film Festival - HKIFF 2011





PRODUCER'S BIO

บรรพต วุฑฒิปรีชา

การศึกษา:

ปริญญาโท M.Ed. Visual Communication Technology,
Bowling Green State University, Ohio, USA.

การทำงาน:

2545

ถึงปัจจุบัน อาจารย์พิเศษคณะนิเทศศาสตร์
- มหาวิทยาลัยอีสต์สมิธชั่น
- มหาวิทยาลัยกรุงเทพ
- จุฬาลงกรณ์มหาวิทยาลัย

2546

ผู้อำนวยการผลิต รายการโทรทัศน์
ผู้จัดการทั่วไป บริษัทในเครือออร์ธostar จำกัด

2548

Studio Director กล้องศิลปะใจเขา บริษัท ใจเขา จำกัด

ถึงปัจจุบัน

ผู้อำนวยการผลิต ภาพยนตร์โฆษณา
ผู้อำนวยการผลิต Music Video
ผู้อำนวยการผลิต ภาพยนตร์อิสระ

TECHNICAL INFORMATION

ชื่อ: ลุมพินี

ผู้กำกับ: ชิระ วิชัยสุทธิกุล (ชาช วัชรนวิน)

ผู้อำนวยการผลิต: บรรพต วุฑฒิปรีชา

จัดจำหน่าย: บริษัท ใจเขา จำกัด

ความยาว: 97 นาที

รูปแบบ: HD, color, stereo

ประเภท: สารคดี

ภาษา: ไทย (subtitle ภาษาอังกฤษ)



CONTACT INFORMATION

ผู้กำกับ: ชิระ วิชัยสุทธิกุล (ชาช วัชรนวิน)

โทร: 089 005 2692

โทรสาร: 082 752 1069

email: chiramix@gmail.com

ชิระมิกซ์ (Cia Productions)

- 305/202 โนเบิลพาร์ค ถ. สุขุมวิท 6 บางพลี สมุทรปราการ

ผู้อำนวยการผลิต: บรรพต วุฑฒิปรีชา

โทร: 081 751 0523

โทรสาร: 02 719 1714

email: banphot@me.com | skype: [banphot.w](https://www.skype.com/user/banphot.w)

กล่องศิลปะใจเขา (www.jaikao.com)

- 45 ซ.พระรามเก้า 41 (ถ.เสรี 9) สวนหลวง กรุงเทพฯ

